

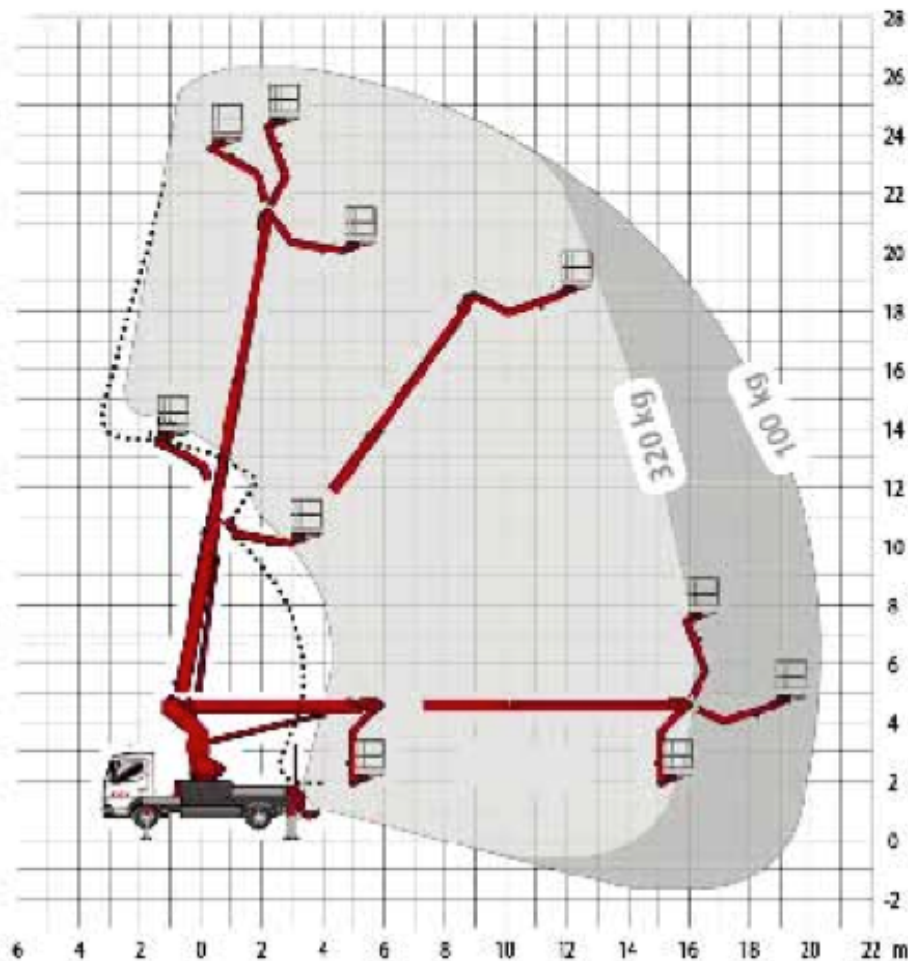
ATEGO T 270 / DON W 414

Wörle GmbH

Gewerbering 1
86756 Reimlingen

TEL 09081 88573

Arbeitsbühnenbelastung bis 320 kg



Arbeitshöhe:	26,40 m
Hubhöhe:	24,40 m
Seitliche Reichweite:	20,40 m*
Schwenkbereich:	500°
Drehwinkel des Rüssels®:	195°
Größe der Arbeitsbühne:	1,85 x 1,00 m
Tragfähigkeit der Arbeitsbühne:	320 kg
Teleskopausschub:	10,00 m
zulässige Aufstellneigung:	bis 5° **
Bauhöhe:	3,40 m
Gesamtlänge:	7,40 m
zul. Gesamtgewicht:	ab 7.490 kg
Führerscheinklasse:	C1 / 3
ab Radstand Trägerfahrzeug:	3.620 mm

* last-, schwenkwinkel- und
ausstattungsabhängig
** unter Einschränkung der
Leistungsdaten