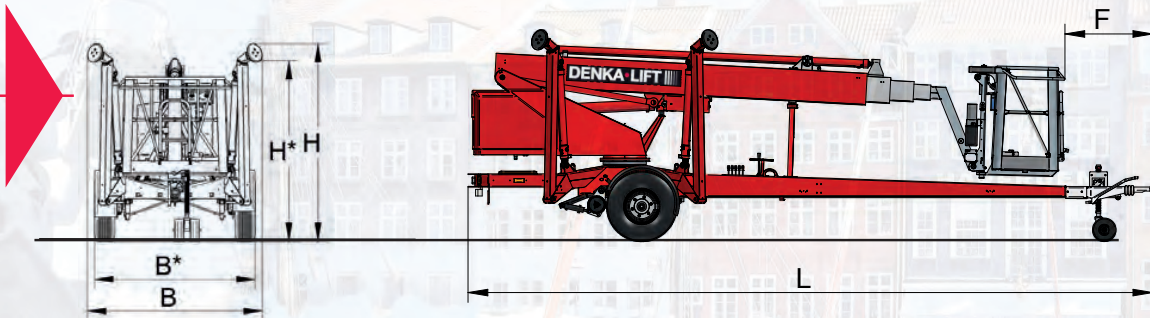
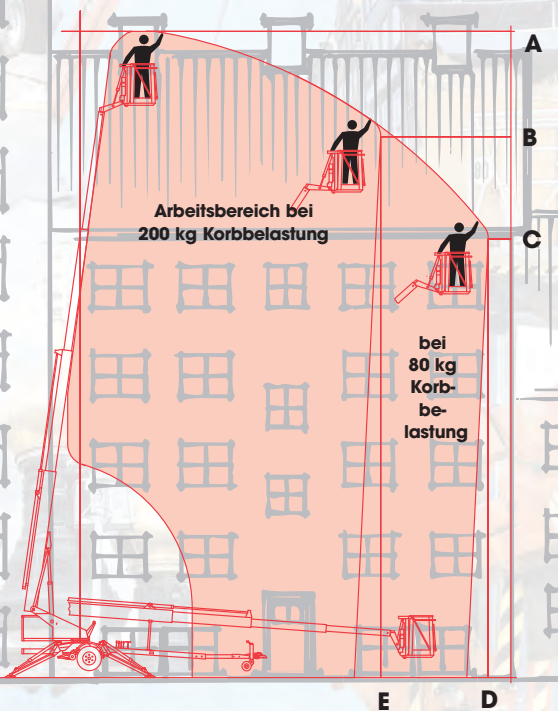


Modell DL18/DL21

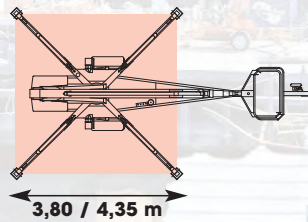
Technische Daten



Max. Arbeitshöhe



Abstützfläche



Standardmodell	DL18	DL21
Kapazität		
Max. Arbeitshöhe A	18,0 m	21,0 m
Arbeitshöhe B	15,5 m	20,0 m
Arbeitshöhe C	13,0 m	18,5 m
Max. Reichweite D	10,5 m	10,0 m
Reichweite E	8,2 m	8,0 m
Max. Korblast	200 kg	200 kg
Drehbereich	endlos 360°	endlos 360°
Transportabmessungen		
Länge L	7300 mm	8050 mm
Höhe H / H*	2140 / 1995 mm	2460 / 2010 mm
Breite B / B*	2000 / 1820 mm	2000 / 1820 mm
Abstand F	950 mm	750 mm
Gesamtgewicht standard	2100 kg	2500 kg

STANDARD AUSSTATTUNG:

- Drehbarer Aluminiumkorb 1200 mm
- Batteriebetrieb
- Proportionalsteuerung
- Hydraulische Stützbeine
- Hydraulischer Rangierantrieb
- Fehlerstrom-Schutzschalter 30 mA
- Betriebsstundenzähler
- Ladeschlüssel

SONDERAUSSTATTUNG:

- RAL Sonderfarbe
- Drehbarer Glasfaserkorb 1200mm*
- Abstreifbürsten an Teleskopenden
- Leitung für Luft/Wasser zum Korb*
- zusätzlicher Hochleistungsstrafo 50A / 24V*
- Hochleistungsbatterien 6V 215Ah / 5h
- Gelbe Rundum-Warnleuchte
- BIO - Hydrauliköl
- Benzinstromerzeuger HONDA EU30is / 3,0 kVA*
- Zweistufige Höhenabschaltung
- Bugrad*
- Automatische Abstützung

*Mehrgewicht